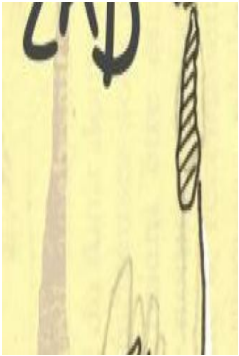


1. Opinions



(Une) Histoire de la mobilité en deux planches 1960-2000

Jean Leveugle



AU DÉBUT DES ANNÉES 1960, EN FRANCE, LES DÉPLACEMENTS POUR ALLER AU TRAVAIL N'EXCÉDENT PAS 3km. ILS SE FONT À PIED, À VÉLO, EN TRANSPORTS EN COMMUN OU À VÉLOMOTEUR.

IL Y A DEUX RAISONS À CELA -



D'ABORD, SI QUELQUES OUVRIERS SONT MOTORISÉS, L'AUTOMOBILE RESTE L'APANAGE DES CATÉGORIES LES PLUS AISEES

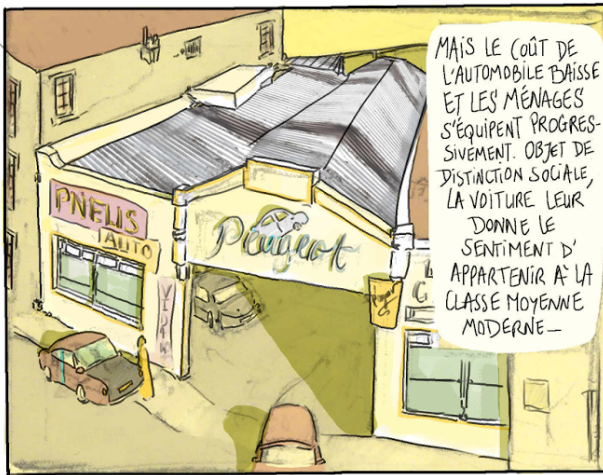


ENSUITE, LES COMMERES, SERVICES ET EMPLOIS SE TROUVENT DANS UN PÉRIMÈTRE RESTREINT.

Douvres LA D. 1947

DÈS LORS, VIVRE AU QUOTIDIEN NE NÉCESSITE QUE DE COURTS DÉPLACEMENTS

Echelle : 250m



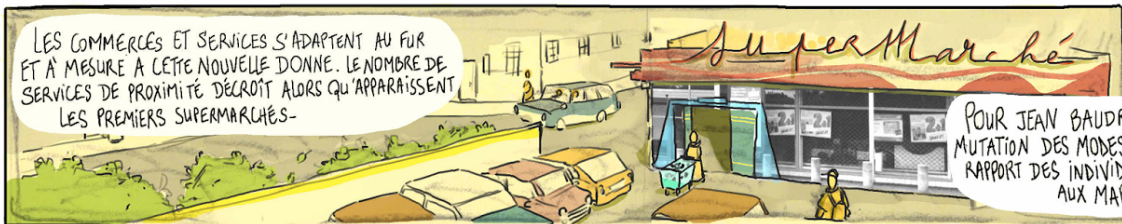
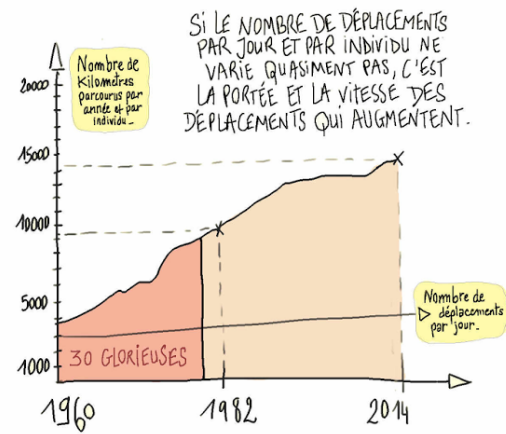
MAIS LE COÛT DE L'AUTOMOBILE BAISSÉ ET LES MÉNAGES S'ÉQUIPEMENT PROGRESSIVEMENT. OBJET DE DISTINCTION SOCIALE, LA VOITURE LEUR DONNE LE SENTIMENT D'APPARTENIR À LA CLASSE MOYENNE MODERNE -



PENDANT LES 30 GLORIEUSES LES INDIVIDUS VONT PLUS VITE ET PLUS LOIN -



ON ADAPTE LES INFRASTRUCTURES À CES NOUVELLES MOBILITÉS -



LES COMMERES ET SERVICES S'ADAPTENT AU FUR ET À MESURE À CETTE NOUVELLE DONNE. LE NOMBRE DE SERVICES DE PROXIMITÉ DÉCROÎT ALORS QU'APPARAÎSSENT LES PREMIERS SUPERMARCHÉS -

POUR JEAN BAUDRILLARD, C'EST UNE MUTATION DES MODES DE VIE, UN NOUVEAU RAPPORT DES INDIVIDUS À L'ESPACE ET AUX MARCHANDISES -



LES FEMMES AYANT ACCÈS À L'EMPLOI, LES MÉNAGES ONT BESOIN D'UN LIEU UNIQUE D'APPROVISIONNEMENT.



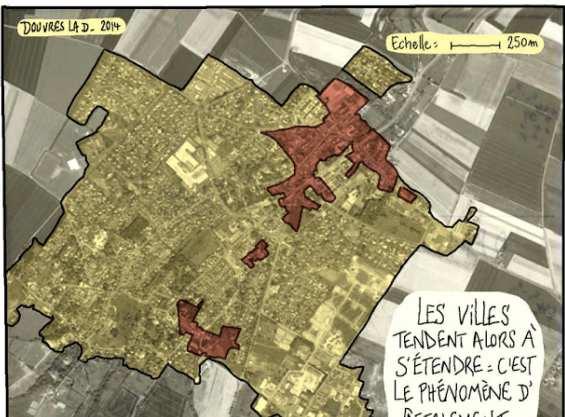
ENFIN, ALORS QU'EN 1945 IL FALLAIT FAIRE LES COURSES TOUS LES JOURS, L'ÉLECTROMÉNAGER PERMET UNE MEILLEURE CONSERVATION DES ALIMENTS, ET DONC, MOINS DE DÉPLACEMENTS



LA VOITURE STRUCTURE D'UNE NOUVELLE MANIÈRE



SOUS L'IMPULSION DES POLITIQUES PUBLIQUES D'ACCESSION À LA PROPRIÉTÉ LES MÉNAGES MOTORISÉS PRÉFÈRENT DÉMÉNAGER DANS UN CADRE PLUS NATUREL TOUT EN CONSERVANT UNE



Douvres LA D. 2014

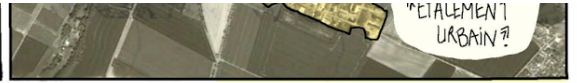
Echelle : 250m

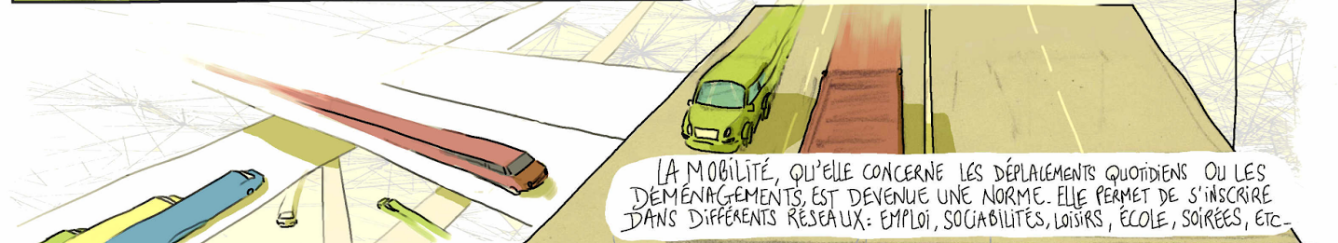
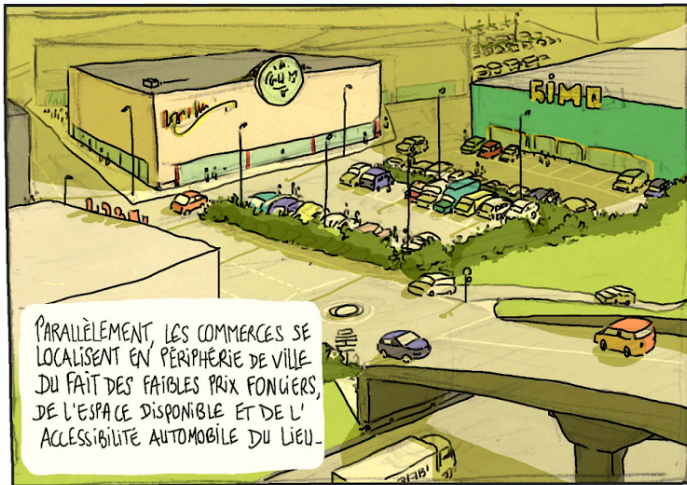
LES VILLES TENDENT ALORS À S'ÉTENDRE - C'EST LE PHÉNOMÈNE D'

VELE FINIR
LE TERRITOIRE.

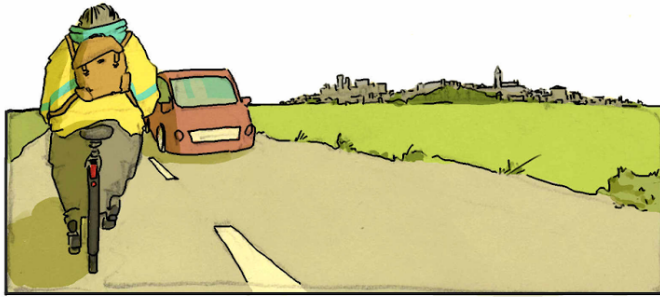
ACCESSIBILITE AUX SERVICES GRACE A
LA VOITURE.

ETIALEMENT
URBAIN?





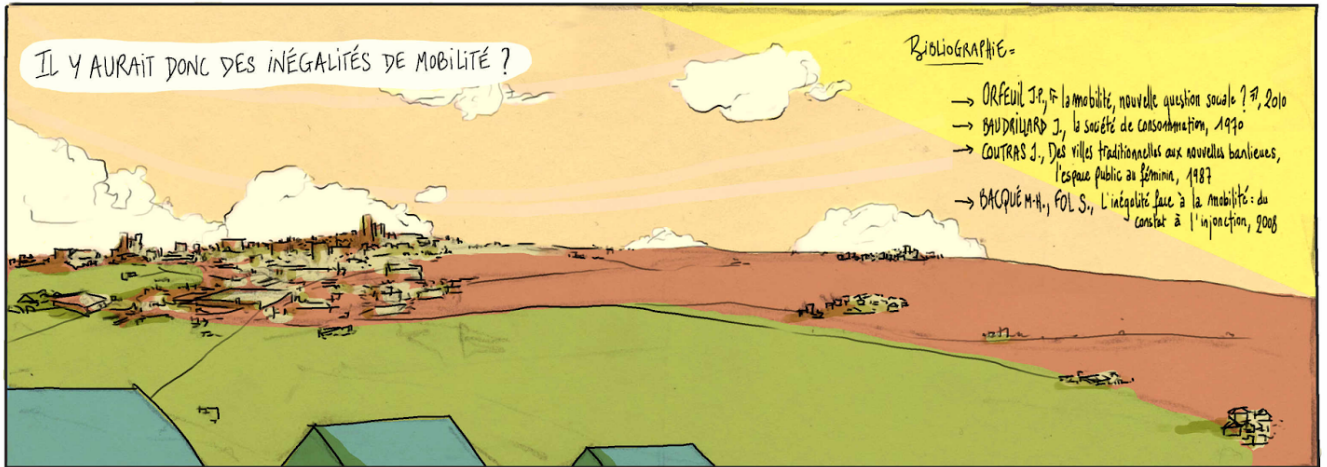
OR, L'ACCÈS AU RÉSEAU EST LOIN D'ÊTRE LE MÊME SELON LES RESSOURCES DONT DISPOSENT LES INDIVIDUS ...



... ET LA MONTÉE EN PUISSANCE DE L'INJONCTION À ÊTRE MOBILE SE HEURTE À L'EXPÉRIENCE DES MÉNAGES PAUVRES: LA MOBILITÉ INDUIT DE NOMBREUX COÛTS, PARFOIS RÉDHIBITOIRES -



IL Y AURAIT DONC DES INÉGALITÉS DE MOBILITÉ ?



Bibliographie=

- ORFÈVRE J-P, La mobilité, nouvelle question sociale ? #1, 2010
- BAUDILLIARD J., la société de consommation, 1990
- COURRAS J., Des villes traditionnelles aux nouvelles banlieues, l'espace public au féminin, 1987
- BACQUÉ M-H, FOL S., L'inégalité face à la mobilité: du constat à l'injonction, 2008

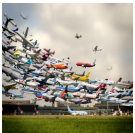
J. LEVENUE ; 2014

Other publications



Did Covid cause public transport to grind to a halt?

Annelise Avril, David Henny



Demobility. Back to the roots

Bruno Marzloff



Time, leisure and mobility

Benjamin Pradel