

1. Podcasts / Et demain, on va où ?

The Mobile Lives Forum's podcast (In French) Et demain, on va où? [Where are we going tomorrow?] gives voice to individuals involved in shaping our mobilities. With their different roles and work, these actors invite us to consider the possible futures of our mobile lives.

With

Daphné Chamard-Teirlinck (Responsable Mobilité inclusive et durable)

Listening time :18'33

Les zones à faibles émissions prévues dans le cadre de la loi d'orientation des mobilités visent l'interdiction progressive des véhicules thermiques dans les métropoles françaises, avec pour objectif de réduire drastiquement les émissions liées aux transports, notamment les émissions de particules fines. Alors que leur mise en œuvre a commencé et que les polémiques enflent, à quelques exceptions près, les collectivités ne semblent pas prêtes. Dans ce contexte, faut-il continuer à installer des ZFE ? Est-il possible d'en faire un outil de santé publique efficace sans léser les populations les plus précaires ? C'est-à-dire ceux qui ne peuvent ni se passer de voiture ni en changer ? Peuvent-elles être un instrument de la transition vers des mobilités plus durables ? Pour répondre à ces questions, le Forum Vies Mobiles a interrogé Daphné Chamard-Teirlinck, responsable mobilité inclusive et durable pour le secours catholique. Épisode produit par Agnès Parra.

Associated Thematics :

Lifestyles

- Cars / motorcycles
- Living environments
- Inequalities

Policies

- Cars
 - Paris and Île-de-France
 - Reducing inequalities
 - Cities & Territories
-



Daphné Chamard-Teirlinck

Responsable Mobilité inclusive et durable

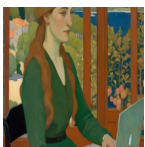
Daphné Chamard-Teirlinck est chargée de la mobilité inclusive et durable au Secours Catholique. Spécialiste des sujets de mobilité depuis près de 10 ans, elle a coordonné pour le SCCF le groupe de travail acceptabilité sociale initié par le comité interministériel ZFE.

 Licence Creative Commons

Podcasts by Forum Vies Mobiles are licensed under a Creative Commons Attribution-NonCommercial-ShareAlike 3.0 France License.

Permissions beyond the scope of this license may be available at contact.

Other publications



The impact of the teleworking revolution on the growth of megacities (Paris, London, New York)

BVA Xsight



Have metropolitan mobility policies been redefined by the Covid pandemic?

Jean Debrie, Juliette Maulat



The combined use of bicycles and trains in the Netherlands: a promising mode of transport in a suitable environment

Javier Caletrío



The paradoxes of Algeria's car system

Aniss Mouad Mezoued

1 <http://creativecommons.org/licenses/by-nc-sa/3.0/fr/>

2 <http://forumviesmobiles.org>

3 <http://creativecommons.org/licenses/by-nc-sa/3.0/fr/>

4 http://fr.fvm.localhost/modal_forms/nojs/contact