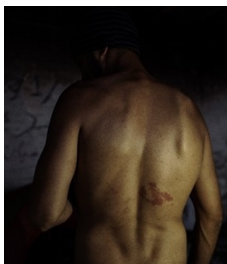


## 1. Forum Meetings



# Livreurs à vélo et migration : quels récits pour quels impacts ?

Le mardi 30 janvier 2024 à la Galerie Mémoire de l'Avenir

Conférence du Forum

La photographie, la bande dessinée, le journalisme donnent chacun à voir avec leurs moyens propres la situation des migrants ou des livreurs à vélo. Quelles sont les contraintes, les spécificités et les objectifs de leurs approches ? En quoi ces démarches peuvent être comparées ? Qu'est-ce que cela nous donne à voir, comprendre ou ressentir ? Et pour quels effets ? Illustration : Philémon Barbier / Hors Format pour le Forum Vies Mobiles

---

## Informations pratiques

- Mardi 30 janvier 2024 de 18h30 à 20h
- Galerie Mémoire de l'Avenir, 45/47 Rue Ramponeau, 75020 Paris
- Métro : Ligne 2 ou ligne 11
- Arrêt : Belleville, Couronnes ou Pyrénées

**Inscription gratuite mais obligatoire via ce formulaire**

## L'exposition

Du 18 janvier au 6 avril 2024, le Forum Vies Mobiles présente sa nouvelle exposition « Itinéraire d'une entrée dans la course » à la Galerie Mémoire de l'Avenir. Le photographe Philémon Barbier du Collectif Hors Format a suivi dans son quotidien Azedine, livreur à vélo parisien venu de Tunisie, et a retracé son parcours migratoire de Tunis à Paris. Accompagnant cette exposition poignante au cœur de l'actualité, le Forum Vies Mobiles organise une conférence sur les différents récits (artistiques, médiatiques) associés aux migrants et aux livreurs à vélo, en présence du photographe Philémon Barbier et du chercheur interdisciplinaire Cosmin Popan.

## Présentation des intervenants

### Philémon Barbier

Co-fondateur du Collectif Hors Format, Philémon Barbier est le photographe de l'exposition. Lauréat de la Grande commande nationale de la BNF en 2022, le jeune photographe montant souhaite apporter un nouveau point de vue sur les évolutions du monde par son travail. Il s'intéresse notamment à la condition des jeunes à travers les continents, aux récits des civils touchés par la guerre ou les crises sociales. Son travail a été publié dans différents médias tels que Le Monde, L'Obs, La Croix L'Hebdo, Courrier international, Mediapart...

### Cosmin Popan

Post-doctorant au sein de l'Université Grenoble Alpes, Cosmin Popan est un chercheur interdisciplinaire dont les travaux portent sur les mobilités migratoires, l'économie des plateformes et le travail irrégulier. Il y déploie des

approches ethnographiques et des méthodes créatives et collaboratives.

## Les autres conférences

Cet évènement est organisé dans le cadre du cycle de conférences accompagnant l'exposition « Itinéraire d'une entrée dans la course » sur les livreurs à vélo et la migration.

**Jeudi 22 février 2024** : Comment va le travail des livreurs à vélo ? Quelles mesures pour les protéger ? **Inscription gratuite mais obligatoire via ce formulaire**

**Jeudi 21 mars 2024** : Quel avenir pour les migrations à l'heure du changement climatique ? **Inscription gratuite mais obligatoire via ce formulaire**

---

To cite this publication :

(19 December 2023), « Livreurs à vélo et migration : quels récits pour quels impacts ? », Préparer la transition mobilitaire. Consulté le 17 November 2024, URL: <https://forumviesmobiles.org/en/forum-meetings/15974/livreurs-velo-et-migration-quels-recits-pour-quels-impacts>

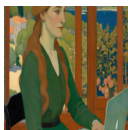
---

Other publications



Can universities learn to leave behind air travel?

Tamara Ben Ari, Parke Wilde



The impact of the teleworking revolution on the growth of megacities (Paris, London, New York)

BVA Xsight



Have metropolitan mobility policies been redefined by the Covid pandemic?

Jean Debie, Juliette Maulat



The combined use of bicycles and trains in the Netherlands: a promising mode of transport in a suitable environment

Javier Caletrío

1 [https://docs.google.com/forms/d/e/1FAIpQLSdlbcuYDJl3SyInD-D9yGl4sG-8vJk-\\_w00dg9CMhcluwrsqA/viewform?usp=sf\\_link](https://docs.google.com/forms/d/e/1FAIpQLSdlbcuYDJl3SyInD-D9yGl4sG-8vJk-_w00dg9CMhcluwrsqA/viewform?usp=sf_link)

2 <https://forumviesmobiles.org/evenements/15970/itineraire-dune-entree-dans-la-course>

3 <https://forumviesmobiles.org/evenements/15970/itineraire-dune-entree-dans-la-course>

4 <https://forumviesmobiles.org/evenements/15976/comment-va-le-travail-des-livreurs-velo-quelles-mesures-pour-les-proteger>

5 <https://docs.google.com/forms/d/e/1FAIpQLSei-hN7rMjy5UZqJP-oKoKcHnHlqZtCukgs14Q9AiOnqOV66A/viewform>

6 <https://forumviesmobiles.org/evenements/15978/quel-avenir-pour-les-migrations-lheure-du-changement-climatique-et-du-raidissement-identitaire>

7 [https://docs.google.com/forms/d/e/1FAIpQLSfkRgkmcXghjoqOPLn7kTcL1b\\_En95j7eA20XH0OoBROvhEzg/viewform](https://docs.google.com/forms/d/e/1FAIpQLSfkRgkmcXghjoqOPLn7kTcL1b_En95j7eA20XH0OoBROvhEzg/viewform)