

1. Forum Meetings



Les vies qu'on mène – « Dans les grands espaces », à Lunéville (54)

Du 7 mars au 5 mai 2024

Exposition

Les territoires périurbains et ruraux, des espaces "peu denses" ? Les qualifier ainsi, c'est désigner en creux leur manque : on vise les territoires où la densité de population serait insuffisante pour que le déploiement d'une offre de transports collectifs conséquente puisse trouver une pertinence économique. Raison pour laquelle, entre autres, la voiture y est reine, et ses habitants sans réelle alternative pour se déplacer. Mais pourquoi ne pas les requalifier, positivement, de « grands espaces » ? De grands espaces dans son logement pour élever des enfants, accueillir des animaux domestiques, recevoir des amis, jardiner, bricoler... Plus d'espace aussi pour profiter pleinement de la nature, de paysages et de loisirs en plein air... Les photographies qui constituent cette exposition sont extraites du projet « Les vies qu'on mène », mené par le Forum Vies Mobiles, avec le collectif Tendance Floue et leur invité de Magnum Photos. Ill. : Pascal Aimar/Tendance Floue pour le Forum Vies Mobiles

Vernissage de l'exposition le jeudi 7 mars à 18h30

Lieu :

Galerie du CRI des Lumières, Château de Lunéville

Place de la 2ème division de Cavalerie

54300 Lunéville

Horaires :

- Du mercredi au dimanche de 14h à 18h
- Jours fériés de 14h à 18h
- Fermeture lundi et mardi

Les territoires périurbains et ruraux, des espaces « peu denses » ?

Aux plans géographique et démographique, on a du mal à circonscrire précisément le sujet : espaces peu habités, espaces périphériques, espaces dépendants des métropoles, espaces en déclin... Les qualifier de « peu denses », c'est désigner en creux leur manque : on vise les territoires où la densité de population serait insuffisante pour que le déploiement d'une offre de transports collectifs conséquente puisse trouver une pertinence économique. Raison pour laquelle, entre autres, la voiture y est reine, et ses habitants sans réelle alternative pour se déplacer. Mais pourquoi ne pas les requalifier, positivement, de "grands espaces" ? Étant devenus, pour certains, plus désirables encore à la sortie des confinements successifs, car synonymes de plus d'espace. Plus d'espace dans son logement pour élever des enfants, accueillir des animaux domestiques, recevoir des amis, jardiner,

bricoler... Plus d'espace aussi pour profiter pleinement de la nature, de paysages et de loisirs en plein air : marche, moto, équitation...

Ces photographies sont extraites du projet « Les vies qu'on mène », mené par le Forum Vies Mobiles avec le collectif Tendance Floue et leur invité de Magnum Photos.

To cite this publication :

(07 February 2024), « Les vies qu'on mène – « Dans les grands espaces », à Lunéville (54) », Préparer la transition mobile. Consulté le 17 November 2024, URL: <https://forumviesmobiles.org/en/forum-meetings/16004/les-vies-quon-mene-dans-les-grands-espaces-luneville-54>

Other publications



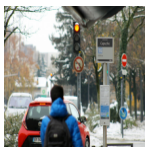
Can universities learn to leave behind air travel?

Tamara Ben Ari, Parke Wilde



The impact of the teleworking revolution on the growth of megacities (Paris, London, New York)

BVA Xsight



Have metropolitan mobility policies been redefined by the Covid pandemic?

Jean Debie, Juliette Maulat



The combined use of bicycles and trains in the Netherlands: a promising mode of transport in a suitable environment

Javier Caletrío