

1. Projects



Quelle résilience pour les territoires insulaires ?

Ongoing research
Begin: May 2024
End: April 2025

De nombreux territoires français insulaires sont aujourd'hui fortement dépendants de liaisons maritimes avec la France métropolitaine qui devront profondément évoluer dans le cadre de la transition écologique. Ce projet de recherche vise à comprendre quel est l'avenir du transport maritime de personnes en étudiant le cas de différents territoires insulaires Français : les Îles du Ponant, la Corse et la Martinique.

Research participants

- La Fabrique Écologique

Contexte

Dans un contexte marqué par le changement climatique, la raréfaction des ressources fossiles et l'incertitude quant à l'avenir de l'aviation, de nombreux territoires insulaires français restent fortement dépendants des liaisons maritimes avec la France métropolitaine. Ces territoires pourraient être amenés à adapter leurs modes de transport, que ce soit par une augmentation ou une réduction des déplacements maritimes, en fonction de l'évolution du trafic aérien et de la nature de leurs liens avec la métropole. Malgré la forte dépendance de ces territoires au transport maritime carboné, aucune étude n'aborde directement la question de la résilience de cette diversité d'espaces.

Objectif

L'étude analysera les solutions permettant de renforcer la résilience de ces territoires, depuis les solutions techniques (motorisation électrique ou hydrogène, propulsion vélique, réduction des vitesses de déplacement, réduction du nombre et du poids des véhicules particuliers transportés, etc.) jusqu'aux changements d'organisation économique et sociale (réduction de la dépendance alimentaire, de la place du tourisme dans les économies insulaires, etc.), en passant par la mise en cohérence des modes de transports. Cette analyse permettra de mettre en lumière des enjeux de résiliences pour nos territoires insulaires. L'étude étudiera en particulier la pertinence du ferry, tant sur le plan écologique que sur sa capacité à assurer les déplacements entre les îles et la France métropolitaine.

Méthodologie

L'étude articulera une analyse de portée générale sur certains aspects de l'étude (ex : faisabilité de certaines technologies) et des études de cas précises afin d'ancrer l'analyse sur certains territoires.

- Analyse de travaux universitaires, littérature grise, études, etc.
- Entretiens avec des universitaires spécialistes du transport maritime (aspects techniques, économiques, juridiques, etc.), spécialistes de certains territoires (Corse, Outre-mer, cabotage intra-européen)
- Entretiens avec des pouvoirs publics locaux des territoires étudiés
- Entretiens avec des entreprises privées de transport maritime et de l'écosystème socio-technique (ex : ports maritimes, constructeurs, etc.)
- Etudes de cas : Corse, îles du Ponant, Martinique. Ils feront l'objet de visites de terrain, hormis la Martinique, pour des raisons économiques et écologiques. Cette étude de cas s'appuiera donc sur des entretiens réalisés en visioconférence et sera moins approfondie que les autres études de cas.

Bibliographie

Budoc, Rémy-Louis. 2015. « Les ports ultramarins au carrefour des échanges mondiaux »

Ceron, Jean-Paul, et Ghislain Dubois. 2012. « Le tourisme dans l'outre-mer français face à la contrainte carbone ». *Mondes en développement* 157 (1): 11 28.

<https://doi.org/10.3917/med.157.0011>

Contrat de partenariat Etat, Région Bretagne, Département des Côtes d'Armor, département du Finistère, Association des Iles du Ponant 2021-2027. s. d. « Se mobiliser ensemble pour les îles »

Direction générale des affaires maritimes, de la pêche et de l'aquaculture. 2023. « Feuille de route de décarbonation de la filière maritime - Propositions de plan d'action pour décarboner le maritime national, assurer la sécurité d'approvisionnement de la France ».

https://www.isemar.fr/wp-content/uploads/2023/04/23059_Feuille-de-route-de-carbonation_compressed.pdf

Dumano, Sherline, Rémy Louis Budoc, et Claude Fiore. 2020. « Le Transport Maritime à Courte Distance du Plateau des Guyanes à la Mer des Caraïbes : la perception des parties prenantes ». *Territoire en mouvement Revue de géographie et aménagement. Territory in movement Journal of geography and planning*, no 46 (décembre).

<https://doi.org/10.4000/tem.6526>

IDDR1. s. d. « Décarboner le transport maritime: réduire les distances pour réduire les émissions ». Consulté le 12 décembre 2023. <https://www.iddri.org/fr/publications-et-evenements/podcast/decarboner-le-transport-maritime-reduire-les-distances-pour>

Lallemant-Moe, Hervé Raimana. s. d. « Les défis territoriaux et spatiaux des changements climatiques pour les territoires du Pacifique »

Les îles du Ponant. 2021. « Les îles du Ponant - L'essentiel 2021 »

Martinetti, Joseph. 2012. « Transports maritimes et insularité en Europe : le cas de la Corse ». L'Espace Politique. Revue en ligne de géographie politique et de géopolitique, no 16 (mars). <https://doi.org/10.4000/espacepolitique.2260>

Métamorphose, En. 2022. « outremers 360°:Transport maritime dans les Outre-mer : La transition énergétique, une réponse aux enjeux sociétaux ». 29 décembre 2022. <https://www.enmetamorphose.com/?p=4506>

Observatoire Terre Monde. 2022. « Séance 4. 21 Janvier 2022 : Autosuffisance et Écologie : Un Horizon Possible? - Terre-Monde ». 14 août 2022. https://terremonde.org/?page_id=1309

Pelletier Doisy, Tanguy. 2023. « Le ravitaillement des outre-mer en environnement contesté ». Revue Défense Nationale 863 (8): 67 72. <https://doi.org/10.3917/rdna.863.0067>

Sénat. 2023. « La continuité territoriale outre-mer ». <https://www.senat.fr/rap/r22-488/r22-488.html>

Vlody, Jean-Charles. 2016. « Du cloisonnement colonial au codéveloppement régional - L'insertion des départements-régions d'Outre-mer dans leur environnement géographique ». <http://www.vie-publique.fr/rapport/36037-du-cloisonnement-colonial-au-codeveloppement-regional-linsertion-des>

Movement

Movement is the crossing of space by people, objects, capital, ideas and other information. It is either oriented, and therefore occurs between an origin and one or more destinations, or it is more akin to the idea of simply wandering, with no real origin or destination.

[En savoir plus](#) x

To cite this publication :

La Fabrique Écologique (25 March 2025), « Quelle résilience pour les territoires insulaires ? », Préparer la transition mobilitaire. Consulté le 04 April 2025, URL: <https://forumviesmobiles.org/en/project/16314/quelle-resilience-pour-les-territoires-insulaires>

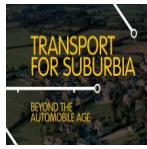


Projects by [Forum Vies Mobiles](#) are licensed under a [Creative Commons Attribution-](#)

NonCommercial-ShareAlike 3.0 France License.

Permissions beyond the scope of this license may be available at [contact](#).

Other publications



Transport for Suburbia: Beyond the Automobile Age, by Paul Mess

Javier Caletrío



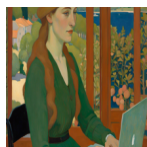
Geopolitics and electric vehicles: the rise of climate protectionism

Xabier Gangoiti, Graham Parkhurst



Can universities learn to leave behind air travel?

Tamara Ben Ari, Parke Wilde



The impact of the teleworking revolution on the growth of megacities (Paris, London, New York).

BVA Xsight

1 <http://creativecommons.org/licenses/by-nc-sa/3.0/fr/>

2 <http://forumviesmobiles.org>

3 <http://creativecommons.org/licenses/by-nc-sa/3.0/fr/>

4 http://fr.fvm.localhost/modal_forms/nojs/contact