

POINTS DE VUE



# (Une) Histoire de la mobilité en deux planches 1960-2000

AU DÉBUT DES ANNÉES 1960, EN FRANCE, LES DÉPLACEMENTS POUR ALLER AU TRAVAIL N'EXCÉDENT PAS 3KM. ILS SE FONT À PIED, À VÉLO, EN TRANSPORTS EN COMMUN OU À VÉLOMOTEUR.

IL Y A DEUX RAISONS À CELA -

D'ABORD, SI QUELQUES OUVRIERS SONT MOTORISÉS, L'AUTOMOBILE RESTE L'APANAGE DES CATÉGORIES LES PLUS AÎSÉES

ENSUITE, LES COMMERCES, SERVICES ET EMPLOIS SE TROUVENT DANS UN PÉRIMÈTRE RESTREINT.

DOUVRES LA D. - 1947

DÈS LOIS, VIVRE AU QUOTIDIEN NE NECESSITE QUE DE COURTS DÉPLACEMENTS

Echelle: 1:250m

MAIS LE COÛT DE L'AUTOMOBILE BAISSE ET LES MÉNAGES S'ÉQUIPENT PROGRESSIVEMENT. OBJET DE DISTINCTION SOCIALE, LA VOITURE LEUR DONNE LE SENTIMENT D'APPARTENIR À LA CLASSE MOYENNE MODERNE -

PENDANT LES 30 GLORIEUSES LES INDIVIDUS VONT PLUS VITE ET PLUS LOIN -

ON ADAPTE LES INFRASTRUCTURES À CES NOUVELLES MOBILITÉS -

SI LE NOMBRE DE DÉPLACEMENTS PAR JOUR ET PAR INDIVIDU NE VARIE QU'À PEU PRÈS, C'EST LA PORTÉE ET LA VITESSE DES DÉPLACEMENTS QUI AUGMENTENT.

Nombre de kilomètres parcourus par année et par individu -

Nombre de déplacements par jour -

Année	Nombre de déplacements par jour	Nombre de kilomètres parcourus par année et par individu
1960	~3000	~5000
1982	~10000	~10000
2014	~15000	~20000

30 GLORIEUSES

LES COMMERCES ET SERVICES S'ADAPTENT AU FUR ET À MESURE À CETTE NOUVELLE DONNE. LE NOMBRE DE SERVICES DE PROXIMITÉ DÉCROÎT ALORS QU'APPARAÎSSENT LES PREMIERS SUPERMARCHÉS -

POUR JEAN BAUDRILLARD, C'EST UNE MUTATION DES MODES DE VIE, UN NOUVEAU RAPPORT DES INDIVIDUS À L'ESPACE ET AUX MARCHANDISES -

Jean Baudrillard la société de consommation

LES FEMMES AYANT ACCÈS À L'EMPLOI, LES MÉNAGES ONT BESOIN D'UN LIÉU UNIQUE D'APPROVISIONNEMENT.

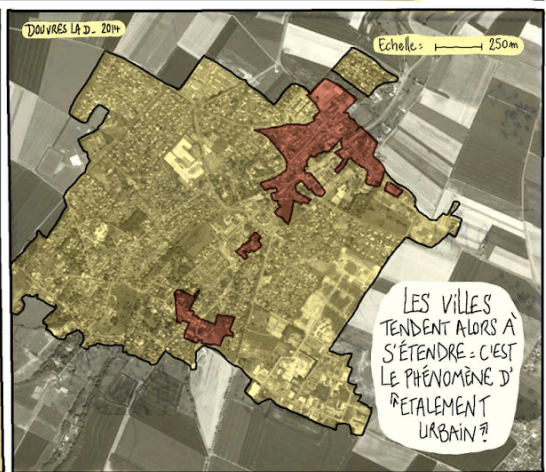
ENFIN, ALORS QU'EN 1945 IL FALLAIT FAIRE LES COURSES TOUTES LES JOURS, L'ÉLECTROMÉNAGER PERMET UNE MEILLEURE CONSERVATION DES ALIMENTS, ET DONC MOINS DE DÉPLACEMENTS.



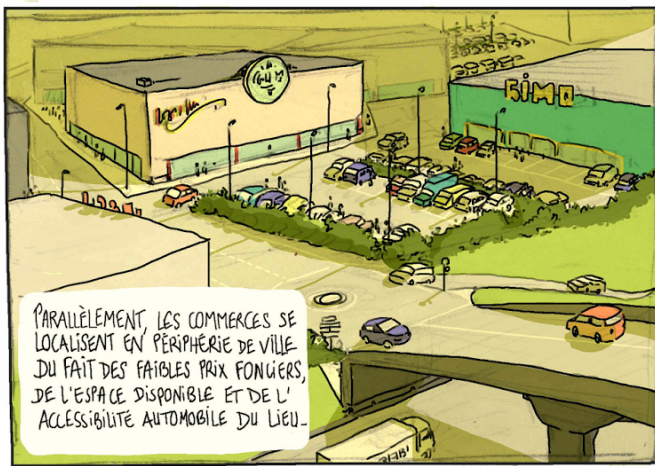
LA VOITURE STRUCTURE D'UNE NOUVELLE MANIÈRE LE TERRITOIRE.



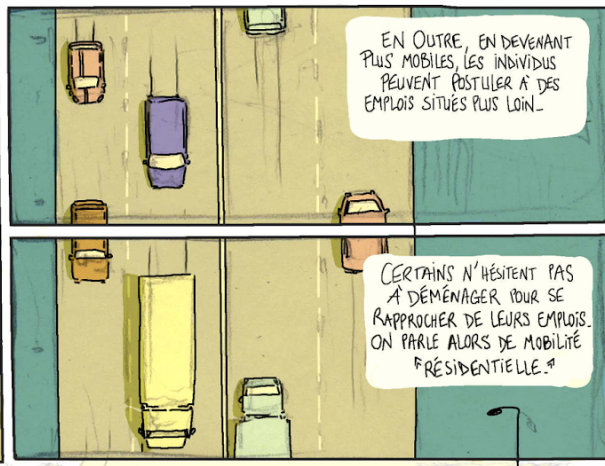
SOUS L'IMPULSION DES POLITIQUES PUBLIQUES D'ACCESSION A LA PROPRIÉTÉ LES MÉNAGES MOTORISÉS PRÉFÈRENT DÉMÉNAGER DANS UN CADRE PLUS NATUREL TOUT EN CONSERVANT UNE ACCESSIBILITÉ AUX SERVICES GRÂCE À LA VOITURE.



LES VILLES TENDENT ALORS À S'ÉTENDRE - C'EST LE PHÉNOMÈNE D'ÉTALEMENT URBAIN ?

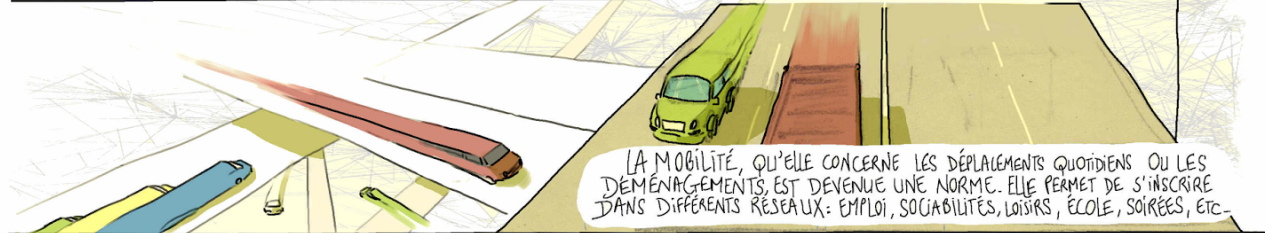


PARALLÈLEMENT, LES COMMERCE SE LOCALISENT EN PÉRIPHÉRIE DE VILLE DU FAIT DES FAIBLES PRIX FONCIERS, DE L'ESPACE DISPONIBLE ET DE L'ACCESSIBILITÉ AUTOMOBILE DU LIEU.



EN OUTRE, EN DEVENANT PLUS MOBILES, LES INDIVIDUS PEUVENT POSTULER À DES EMPLOIS SITUÉS PLUS LOIN.

CERTAINS N'HÉSITENT PAS À DÉMÉNAGER POUR SE RAPPROCHER DE LEURS EMPLOIS. ON PARLE ALORS DE MOBILITÉ PRÉSIDENTIELLE.

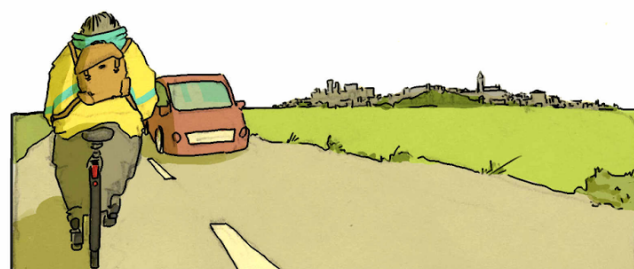


LA MOBILITÉ, QU'ELLE CONCERNE LES DÉPLACEMENTS QUOTIDIENS OU LES DÉMÉNAGEMENTS, EST DEVENUE UNE NORME. ELLE PERMET DE S'INSCRIRE DANS DIFFÉRENTS RÉSEAUX: EMPLOI, SOCIABILITÉS, LOISIRS, ÉCOLE, SOIRÉES, ETC.

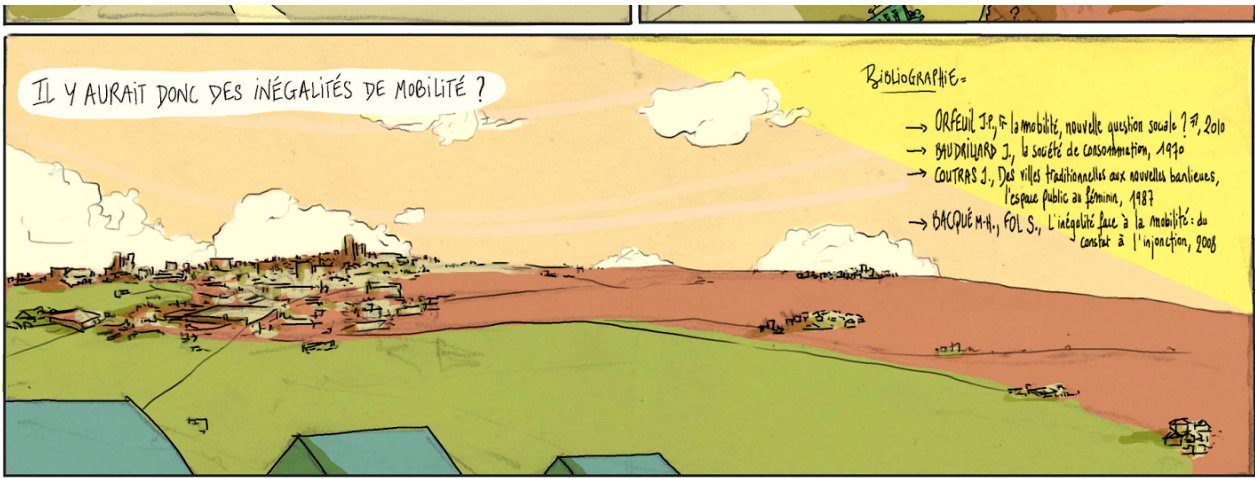


MAIS LA NORME VIRE RAPIDEMENT À L'INJONCTION... ET DANS UN UNIVERS DE RÉSEAUX, LA CAPACITÉ À SE CONNECTER CONSTITUE UNE RESSOURCE DE PLUS EN PLUS DÉCISIVE.

OR, L'ACCÈS AU RÉSEAU EST LOIN D'ÊTRE LE MÊME SELON LES RESSOURCES DONT DISPOSENT LES INDIVIDUS...



... ET LA MONTÉE EN PUISSANCE DE L'INJONCTION À ÊTRE MOBILE SE HEURTE À L'EXPÉRIENCE DES MÉNAGES PAUVRES: LA MOBILITÉ INDUIT DE NOMBREUX COÛTS, PARFOIS RÉDHIBITOIRES.



J. LEVENÇHE ; 2014