





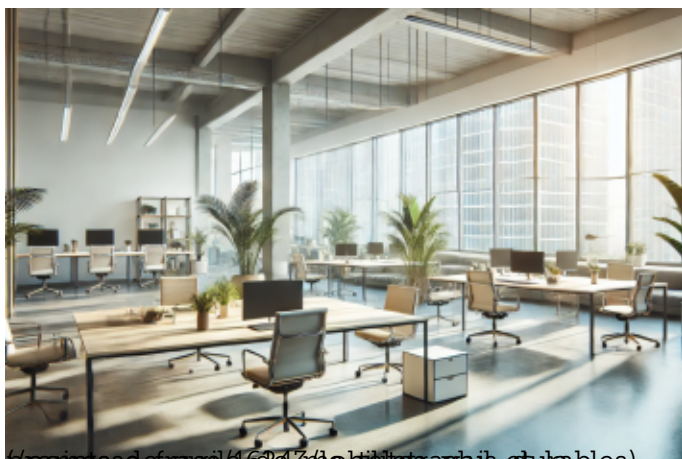
# Éléonore Pigalle

Urbaniste

Éléonore Pigalle est chercheuse contractuelle à l'Université de Nottingham. Docteure Urbanisme et Aménagement depuis 2018, elle se spécialise sur les transitions socio-écologiques, en analysant les impacts des politiques de santé publique et de durabilité à travers la mobilité quotidienne et l'alimentation. Ses recherches utilisent des techniques et des théories issues de la sociologie urbaine, de la science politique, de la géographie, de la psychologie et des sciences du langage. Elle a travaillé dans plusieurs universités notamment en France (Université Gustave Eiffel, Aix-Marseille Université), en Suisse (École Polytechnique Fédérale de Lausanne), au Canada (Université de Montréal) et plus récemment en Angleterre.

---

## Ses publications avec le Forum



(/points-de-vue/16243/le-teletravail-et-la-promesse-fragile-de-mobilites-plus-durables)

**Le télétravail et la promesse fragile de mobilités plus durables (/points-de-vue/16243/le-teletravail-et-la-promesse-fragile-de-mobilites-plus-durables)**

Anne Aguiléra, Leslie Belton Chevallier, Julie  
Perrin, Éléonore Pigalle, Laurent Terral