
RECHERCHES



JobMob

Recherches terminées

JobMob est la première grande enquête quantitative européenne portant sur la « grande mobilité » liée au travail. Elle vise à comprendre les pratiques de mobilité, non seulement du point de vue des dispositions et ressources sociales spécifiques requises par les personnes mobiles (sexe, âge, formation, salaire, etc.), mais aussi du point de vue de l'enchaînement des expériences de mobilité.

Acteurs de la recherche

EMMANUEL RAVALET

STÉPHANIE VINCENT

YANN DUBOIS

VINCENT KAUFMANN

GIL VIRY

Présentation

JobMob est la première grande enquête quantitative européenne portant sur l'étude de la « grande mobilité » liée au travail. L'objectif général de cette recherche est de quantifier et d'analyser les mobilités de longue distance en Europe, leurs déterminants et leur impact, en lien avec l'offre de transport, la vie familiale et la vie professionnelle. Elle vise à comprendre les pratiques de mobilité, non seulement du point de vue des dispositions et ressources sociales spécifiques requises par les personnes mobiles (sexe, âge, niveau de formation et salaire, position hiérarchique, etc...), mais aussi du point de vue de l'enchaînement des expériences de mobilité.

L'originalité de cette étude tient à la particularité des mobilités étudiées : celles des

personnes s'absentant régulièrement de leur domicile pour motif professionnel, des pendulaires de longue distance, et des bi-résidents. Si les mobilités régulières pour raisons professionnelles ont souvent été étudiées, c'est sur la base d'une approche économique qui n'aborde que marginalement l'interaction avec la structure sociale.

Une première enquête (JobMob 1), menée de 2006 à 2010 en Allemagne, Belgique, Espagne, France, Pologne et Suisse auprès de plus de 7 000 personnes, s'est intéressée aux mobilités liées au travail et à leurs conséquences sur la carrière, le bien-être et la vie familiale des individus mobiles.

Une seconde vague a été menée de fin 2010 à début 2014 en Allemagne, en Espagne, en France et en Suisse. Cette seconde partie permet une analyse longitudinale dans les quatre pays, faisant de JobMob la première enquête capable de mesurer la grande mobilité et ses effets sous ses diverses manifestations et dans la durée.

Au-delà du financement des volets quantitatifs, la participation du Forum a été l'occasion d'ajouter un volet qualitatif à l'enquête. L'hypothèse de ce volet est de vérifier qu'il existe des modes d'appropriation différents des espaces de vie et de transit, selon la temporalité du déplacement (à l'échelle de la journée, de plusieurs jours, de la semaine) et de la familiarité des espaces pratiqués. Pour ce faire, le dispositif méthodologique imaginé comporte un volet participatif basé sur la méthode de la photo-élicitation (Rose : 2003 ; Harper : 2002). L'originalité de cette méthode réside dans l'insertion de photographies dans la situation d'entretien, incitant les interlocuteurs à parler d'aspects qui n'auraient pas pu être abordés sans elles. L'analyse jointe des entretiens et des photographies permet une lecture plus fine de la manière dont les enquêtés vivent leur mobilité au quotidien.

L'objectif scientifique de JobMob est triple :

approfondir l'analyse de la motilité des personnes pratiquant des mobilités professionnelles de longue distance. Cette analyse permettra en particulier d'identifier les facteurs relatifs à l'offre de transport ferroviaire de nature à impacter ces pratiques de grande mobilité.

mesurer les changements dans le temps des pratiques des personnes s'absentant régulièrement de leur domicile et leurs conséquences pour la carrière et la vie de famille.

enrichir, grâce à des analyses transversales, la connaissance scientifique sur les liens entre mobilités professionnelles de longue distance et mobilité sociale.

La recherche, lancée en décembre 2011, est menée par Yann Dubois, Vincent Kaufmann, Emmanuel Ravalet, Stéphanie Vincent-Geslin et Gil Viry, du laboratoire de sociologie urbaine (LASUR) de l'Ecole polytechnique fédérale de Lausanne. Les résultats de l'étude

seront disponibles début 2014.

Par la suite, le Forum Vies Mobiles prévoit une publication comprenant une visualisation des résultats de l'étude quantitative et de son volet qualitatif.

Synthèse des résultats

Télécharger la synthèse

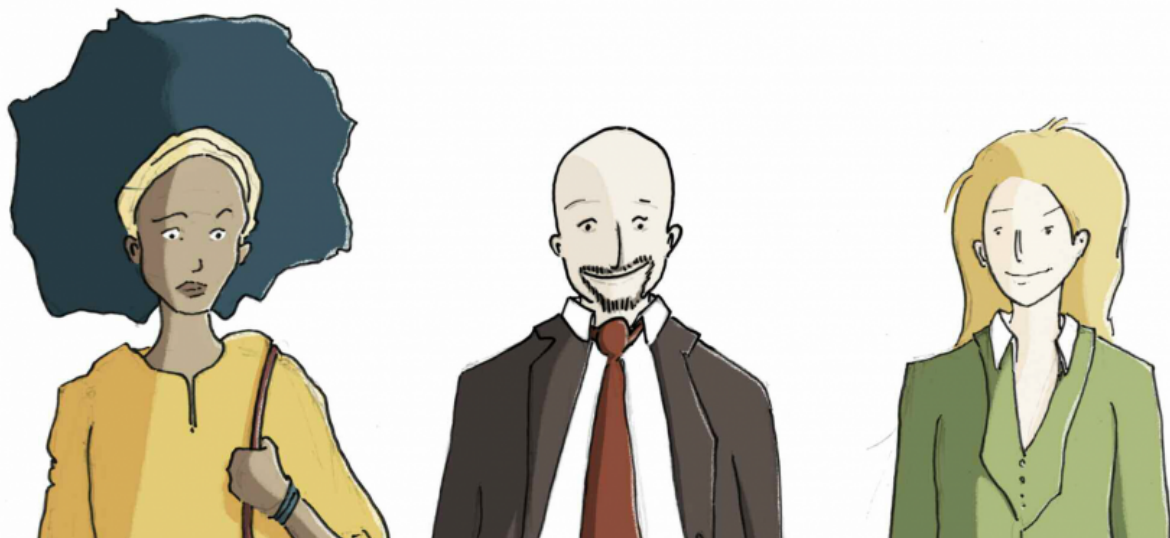
Le livre

Découvrez **Tranches de Vie Mobile**, le savant mélange de bande dessinée, enquête sociologique et manifeste politique issu de la recherche JobMob

EMMANUEL RAVALET, STÉPHANIE VINCENT-GESLIN, VINCENT KAUFMANN
ADAPTATION ET DESSINS DE JEAN LEVEUGLE

TRANCHES DE VIE MOBILE

ENQUÊTE SOCIOLOGIQUE ET MANIFESTE
SUR LA GRANDE MOBILITÉ LIÉE AU TRAVAIL





Le rapport de recherche

Grandes mobilités liées au travail

LaSUR
Laboratoire de sociologie urbaine

EPFL
ÉCOLE POLYTECHNIQUE
FÉDÉRALE DE LAUSANNE

Grandes mobilités liées au travail

Perspective européenne et longitudinale

Septembre 2014

*Emmanuel Ravalet
Stéphanie Vincent-Geslin
Vincent Kaufmann
Gil Viry
Yann Dubois*

1

Thématiques associées :

MODES DE VIE

¹ https://fr.forumviesmobiles.org/sites/default/files/cp_etude_tranchesdeviemobile.pdf

² <https://fr.forumviesmobiles.org/Tranches-de-vie-mobile>

³ <https://fr.forumviesmobiles.org/Tranches-de-vie-mobile>

⁴ <https://fr.forumviesmobiles.org/Tranches-de-vie-mobile>

⁵ <http://owncloud.forumviesmobiles.org/index.php/s/5RRHrEckdztipHn>