

Communiqué de presse

Des marches, démarches

du 8 février au 10 mai 2020

vernissage vendredi 7 février à 18h

sur tous les plateaux du Frac

commissaire **Guillaume Monsaingeon**

Rencontres vendredi 13 et samedi 14 mars en partenariat avec l'École des hautes études en sciences sociales (EHESS) et l'École nationale supérieure de paysage, Marseille (ENSP).

Conversations marchées en partenariat avec le Bureau des guides du GR2013.



Franck Scurti, *Street Credibility*, 1998. © Adagp, Paris, 2019. Crédit photographique: Klaus Stöber Collection Frac Alsace.

FRAC

**Provence
Alpes
Côte d'Azur**

20 bd de Dunkerque, 13002 Marseille
accueil@fracpaca.org
www.frac-provence-alpes-cotedazur.org
+ 33 (0)4 91 91 27 55

La marche est plus qu'une mode. Pratique sociale et caractéristique anthropologique, la marche individuelle se transforme en des pratiques voisines qui s'en éloignent parfois très largement : marche collective (y compris subie ou involontaire), formes de protestation, itinérance avec d'autres modes non motorisés (course, vélo, âne...), activité de loisir ou nécessité professionnelle, activité ponctuelle ou exploration au long cours, combinaison avec d'autres modes de transport, marche urbaine ou au grand air...

L'exposition *Des marches, démarches* aborde la marche en un sens large, considérée non comme une pratique sportive mais comme une démarche artistique.

La marche est aussi devenue au XX^e siècle une forme artistique qui touche à des techniques et expressions variées : performance, land art, dessin, sculpture, peinture, installation, vidéo - sans oublier cinéma et littérature.

Déplacements autonomes d'un ou plusieurs corps humains au sein d'un espace-temps limité, ces mouvements ne se réduisent jamais à un trajet utilitaire ; ils sont vécus sur le mode de l'expérience. Les *lignes d'erre* de Fernand Deligny jouent un rôle fondateur dans une exposition sur la marche comme *Des marches, démarches*. Fernand Deligny n'est pas marcheur. Il n'a jamais ni incité les enfants dont il avait la responsabilité, ni leurs éducateurs, à marcher. Il a simplement suggéré en 1969 à l'un d'eux, Jacques Lin, de transcrire dans l'espace de la feuille l'expérience spatiale des enfants autistes plutôt que de chercher des termes qui désigneraient des symptômes. Peu à peu ces *lignes d'erre* se sont diffusées. Elles ont inspiré l'idée de rhizome à Gilles Deleuze et Félix Guattari. Elles ont été vues, déchiffrées, interrogées, et sont aujourd'hui exposées sur le plateau expérimental du Frac.

Relevant de pratiques artistiques, ces déplacements s'accompagnent d'une restitution qui permet à un public de partager cette émotion, de percevoir après coup, sur place ou à distance, les traces d'une exploration. Les démarches considérées s'expriment toutes à la première personne, à travers la qualité d'un regard et de sa restitution plastique.

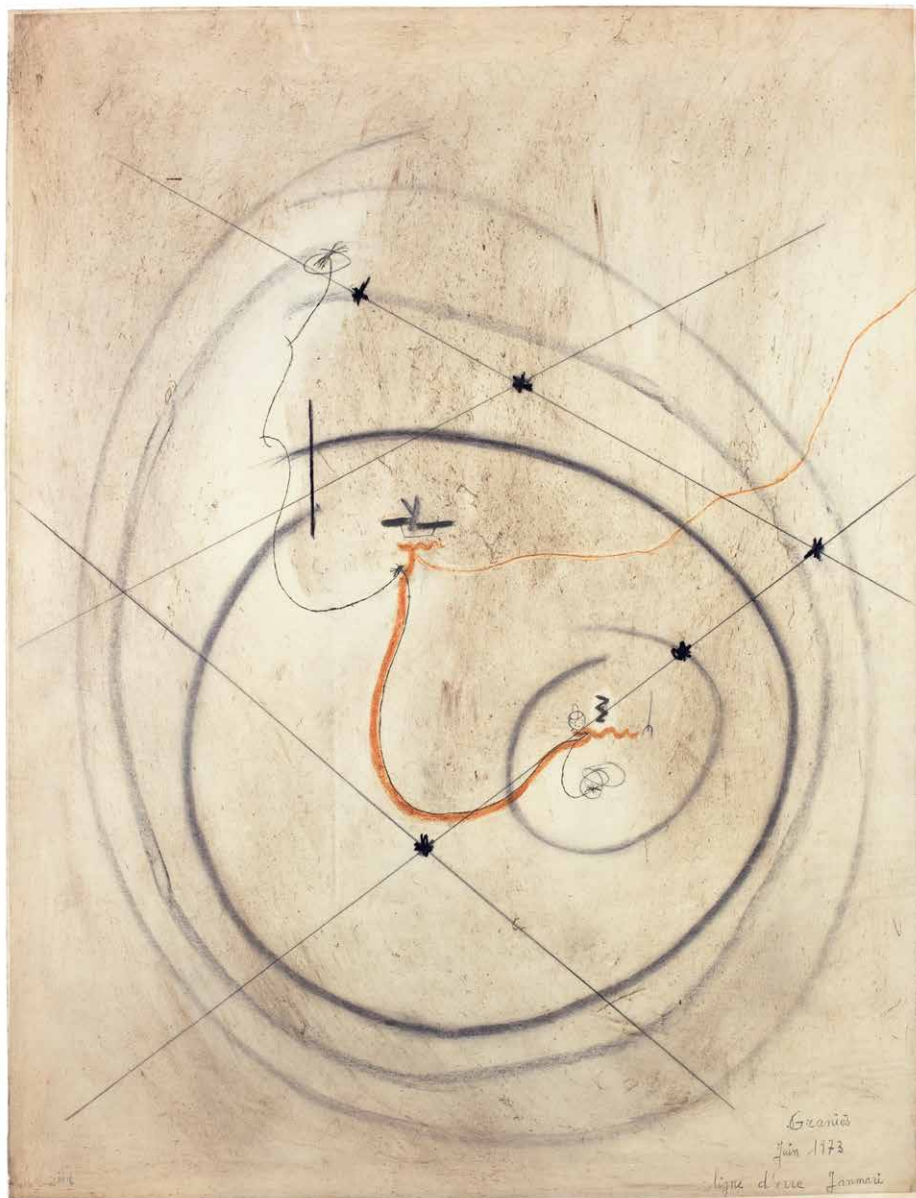
L'exposition présente un état non exhaustif des pratiques actuellement développées en rassemblant des artistes concernés par les pratiques de *Walkscape* et de déplacement artistique ; des artistes qui inventent, expriment, pratiquent, conscients des enjeux sociopolitiques de leurs démarches, intéressés par des approches venues des sciences humaines, nourris des travaux fondateurs de Robert Smithson, Richard Long, Francis Alÿs, ou encore du collectif Stalker qui pratique la marche urbaine à travers l'Europe depuis les années 90. C'est une marche de 70 km et de quatre jours en octobre 1995 qui a conduit Stalker à réaliser une carte, le *Planisfero Roma*, aujourd'hui dans les collections du Frac. Héritiers de la dérive situationniste, porteurs d'une psychogéographie joyeuse, contestataire et créative, ces marcheurs ne cherchent pas à traverser la ville mais à en révéler la topographie inconsciente et néanmoins active. Les *Archives à nu* de Stalker sont présentées au 3^e plateau du Frac comme des principes actifs. Les visiteurs sont invités à manipuler ces boîtes et ces documents, à les explorer, de la même façon que les marcheurs ont traversé la ville.

Des marches, démarches réunit plus de 80 œuvres provenant de la collection du Frac ou d'autres collections publiques et privées ou prêtées par les artistes. Parmi les prêteurs le MuCEM, le Cnap/Centre national des arts plastiques, la Maison de Balzac, la Fondation Henri Cartier-Bresson, le Musée de l'Image à Épinal, la Cinémathèque française, ainsi que les Frac Bretagne, Lorraine, Alsace, Grand-Large Hauts-de-France, Limousin, Picardie Hauts-de-France... Ces œuvres présentées au Frac seront complétées par des parcours, balades et marches, et conversations marchées, y compris à l'intérieur de l'exposition, espace dans lequel les visiteurs sont avant tout marcheurs. L'exposition sera accompagnée d'un colloque en partenariat avec l'école des hautes études en sciences sociales et l'école nationale supérieure du paysage Marseille.

L'exposition *Des marches, démarches* est le prolongement de *Des marches, démarches*, manifestation culturelle à l'échelle du territoire de la région développée depuis le printemps 2018 et coordonnée par le Frac Provence-Alpes-Côte d'Azur. À partir de la proposition artistique de Guillaume Monsaignon, cette manifestation a réuni, autour d'une dynamique commune, de nombreux acteurs culturels, associatifs ou éducatifs installés sur le territoire régional et notamment dans les zones rurales éloignées de l'offre culturelle.

avec les œuvres de

Allora & Calzadilla, Stefan Altenburger, Francis Alÿs, Fikret Atay, Berger & Berger, Louis-Auguste et Auguste-Rosalie Bisson, Olivier Bousant, Marie Bovo, Stanley Broun, Pol Bury, André Cadere, Dominique Castell, Alexandra David-Néel, Fernand Deligny, Monique Deregibus, Herman de Vries, Bruno Di Rosa, Patrick Faigenbaum, Christoph Fink, Hamish Fulton, Gethan & Myles, Jochen Gerner, Jérôme Giller, Marco Godinho, Lauren Greenfield, William Kentridge, Anaïs Lelièvre, Richard Long, Laurent Malone et Dennis Adams, Étienne-Jules Marey, Geoffroy Mathieu & Bertrand Stofleth, Duane Michals, Gianni Motti, Jean-Pierre Moulères, Eadweard Muybridge, Jean-Christophe Norman, Paulien Oltheten, Gabriel Orozco, Jean-Michel Pancin, Gina Pane, Nigel Peake, Bernard Plossu, Abraham Poincheval, Mathias Poisson, Noémie Privat, Barbara Probst, Till Roeskens, Jean-Jacques Rullier, Safi, Franck Scurti, Stalker, Hendrik Sturm, Guy Tillim, Guido Van Der Werve, Sarah Venturi, Guillaume Viaud, Elinor Whidden, Ariane Wilson, Jeremy Wood.



Graniers, juillet 1976, 65 x 50 cm. Carte rétrospective, tracée par Gisèle Durand. Archives Fernand Deligny, Monoblet. Copyright: les éditions L'Arachnéen.

En même temps

Rencontres

La marche catalyse de l'art et du savoir

Vendredi 13 et samedi 14 mars 2020

A l'occasion de l'exposition *Des marches, démarches* accueillie au Frac du 8 février au 10 mai 2020, le Frac Provence-Alpes-Côte d'Azur, l'Ecole nationale supérieure de paysage et l'Ecole des hautes études en sciences sociales ont souhaité s'associer pour l'organisation d'un colloque consacré à la pratique de la marche dans le champ des arts et des sciences sociales. Ces deux journées de rencontres ont été imaginées par Jean-Marc Besse, historien et philosophe, Directeur d'études à l'Ecole des hautes études en sciences sociales, Paris (EHESS), Gilles A. Tiberghien, philosophe, critique, Maître de conférences en esthétique à Paris 1 (Paris) et Anne-Sophie Perrot artiste, paysagiste, enseignante à l'Ecole nationale supérieure de paysage, Marseille (ENSP).

Intervenants : Till Roeskens, Cole Svswensen, Thierry Davila, Alexis Pernet, Anne-Sophie Perrot, Gilles Clément, Mathieu Gounelle, Catherine Perret, Olivier Shefer, Nadine Gomez-Passamar, Antoine de Baecque, Martin de la Soudière, Claire Rénier, Alice Freytet, ...

En 2000 le Musée d'Antibes publiait un livre-catalogue, *Un siècle d'Arpenteur. Les figures de la marche* qui accompagnait l'exposition du même nom dont Maurice Fréchuret et Thierry Davila étaient commissaires. Cela fera 20 ans en 2020 et ce colloque se présente donc un peu comme un hommage et un anniversaire à cet événement qui a marqué le renouvellement d'intérêt pour cette pratique dans le champ de l'art mais sans se limiter à sa période contemporaine.

Vendredi 13 mars 2020

Les conférences auront lieu de 9h30 à 11h15 dans l'amphithéâtre Paul Cézanne, 31 Boulevard d'Athènes 13001 Marseille.

De 11h30 à 12h45 plusieurs propositions de marches emporteront le public vers la Vieille Charité où les conférences se poursuivront l'après-midi, de 14h à 17h dans la salle du Miroir, Centre de la Vieille Charité, 13002 Marseille.

La journée s'achèvera au Frac de 18h à 22h à l'occasion de la nocturne de saison consacrée à l'exposition *Des marches, démarches*.

Samedi 14 mars 2020

Les conférences se dérouleront au Frac de 9h30 à 16h30.

Sur réservation : reservation@fracpaca.org

Les conversations marchées

En partenariat avec le Bureau des guides du GR2013

Chacune de ces promenades est une mise en dialogue entre plusieurs artistes et une expérience collective alliant l'aventure corporelle à des questions théoriques portées par ces écritures pédestres.

Samedi 8 février - 15h

On marche toujours dans les pas de quelqu'un

Avec Hendrik Sturm (artiste-marcheur) et Francesco Careri (architecte et co-fondateur du collectif italien Stalker).

Dimanche 29 mars - 9h

Garder le troupeau (et je t'y rejoindrai)

Avec Till Roeskens (artiste-marcheur) et le collectif SAFI (artistes marcheurs-cueilleurs).

En partenariat avec la chèvrière communale de Septèmes-les-Vallons.

Jeudi 9 avril - 19h30

Le 7^e sens

Avec Mathias Poisson (artiste-promeneur), Robin de Courcy (chorégraphe et performeur).

Une 4^e conversation marchée sera proposée avec Abraham Poincheval (artiste et enseignant à l'école supérieur d'art d'Aix en Provence) et Jean Cristofol (philosophe et ex-enseignant en école d'art) sur la thématique des pratiques artistiques pédestres dans des contextes pédagogiques. Sous réserve, confirmation et précisions sur le site internet.

Inscriptions sur gr2013.fr

Les rendez-vous exacts et accès en transports en commun seront précisés par mel aux personnes inscrites quelques jours avant la marche).

Promenade

L'enquête des lieux *Des marches, démarches*.

Avec Hendrik Sturm, artiste-marcheur

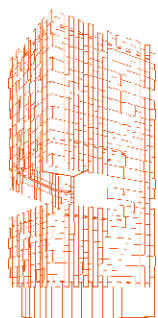
Samedi 22 février, samedi 25 avril, dimanche 10 mai - 14h

Samedi 28 mars - 14h

Durée 2 à 3h

FRAC

Provence
Alpes
Côte d'Azur



Les Fonds régionaux d'art contemporain (Frac) sont des institutions qui ont pour mission de réunir des collections publiques d'art contemporain, de les diffuser auprès de nouveaux publics et d'inventer des formes de sensibilisation à la création actuelle. Créés en 1982 sur la base d'un partenariat État-régions, ils assurent depuis plus de trente ans leur mission de soutien aux artistes contemporains.

Le Frac Provence-Alpes-Côte d'Azur

Implanté à la Joliette, aux portes d'Euroméditerranée à Marseille, le Frac Provence-Alpes-Côte d'Azur est devenu un lieu emblématique de ce que nous appelons aujourd'hui un Frac « nouvelle génération » depuis l'inauguration en 2013 du bâtiment qui l'accueille, conçu par l'architecte japonais Kengo Kuma. Riche d'une collection de plus de 1000 œuvres et représentant plus de 540 artistes, le Frac occupe aujourd'hui un territoire régional, national et international, et développe de nouveaux modes de diffusion pour sa collection à travers un réseau de partenaires. Véritable laboratoire d'expérimentation artistique, sa programmation s'inscrit dans un questionnement de notre société tout en permettant l'accès à l'art contemporain au sein des six départements de la région.

Informations pratiques

Ouverture tous publics

Du mercredi au samedi de 12h à 19h

Le dimanche de 14h à 18h (entrée gratuite)

Nocturne de saison vendredi 15 novembre 2019

(entrée gratuite de 18h à 22h)

Fermé les lundis et jours fériés

Bureaux ouverts du mardi au vendredi de 9h à 19h

Les mardis hors-champ

Journée hebdomadaire dédiée à des missions de développement des publics et de construction de projets sur mesure. Les médiateurs du Frac proposeront des accueils de groupes le matin. L'après-midi sera consacré à diverses opérations afin d'aller à la rencontre de nouveaux publics. reservation@fracpaca.org

Tarifs

Tarif plein: 5 €

Tarif réduit: 2,50 € ou gratuité

(sur présentation d'un justificatif)

Pass annuel (validité 12 mois): entrée gratuite pour les expositions et tarifs préférentiels pour les événements.

Plein tarif: 14 € / Tarif réduit: 7 €

Pour venir au Frac

Métro et tramway: arrêt Joliette

Bus: lignes 35 et 82, arrêt Joliette; ligne 49, arrêt Frac

Accès: autoroute A55

Parkings: Espercieux et Arvieux -

Les Terrasses du port

Contacts

Communication

Gwénola Ménou

gwenola.menou@fracpaca.org

+ 33 (0)4 91 90 30 47

Presse

Alambret Communication:

Leila Neirijnck

leila@alambret.com

+ 33 (0)1 48 87 70 77

+ 33 (0)6 72 76 46 85

Arrosoir Frac

Cantine Café

Epicerie bio

Arrosoir Frac vous accueille dès le matin (petits-déjeuners) et à l'heure du déjeuner avec une formule différente chaque jour. Il est possible d'y consommer boissons et collations (pâtisseries, goûters, tapas...) et de découvrir les produits de leurs partenaires dans le coin épicerie.

Conception graphique

Solie Morin, www.soliemorin.fr



Le Fonds régional d'art contemporain est financé par le ministère de la Culture et de la communication, Direction régionale des affaires culturelles Provence-Alpes-Côte d'Azur et la Région Sud Provence-Alpes-Côte d'Azur.